



WÜRTH-HOCHENBURGER

www.wuerth-hochenburger.at



© Kitzbühel Country Club GmbH

WH-PUR

AUFDACHDÄMMELEMENTE

Bestens beraten, wenn's ums Bauen geht.

PRODUKTEIGENSCHAFTEN

AUF EINEN BLICK WH PUR-022 • WH PUR-Silent • WH PUR-DO

Höchste
Dämmkraft &
Wärmeleit-
fähigkeit

- ▶ Nochmals verbesserte Wärmedämmeigenschaften
- ▶ Handliches Format mit 1765 x 1175 mm
- ▶ Homogene Dämmschicht mit Nut- und Federsystem über den Sparren vermeidet garantiert Wärmebrücken
- ▶ Hohe Wirtschaftlichkeit durch rasche und verschnittarme Verlegung
- ▶ Rasterdruck als Schneide- und Montagehilfe
- ▶ 100 % HFCKW- und HFKW-frei gemäß Klimabündnisabkommen
- ▶ Neue Verpackung in Schrumpffolie bzw. bundweise auf Paletten
- ▶ Deckschicht entspricht den Anforderungen UDB-A nach ZVDH in Deutschland
- ▶ Erhöhte Regensicherheit mit WH-PUR geprüft durch die Holzforschung Austria (siehe Systemaufbau für erhöhte Regensicherheit)
- ▶ Neue Deckschicht und stark verbesserte Klebestreifen an den Überlappungen

PRODUKTÜBERSICHT

WH-PUR

WH-PUR 022

AUFSPARRENELEMENT diffusionsdicht

Aufdachdämmelement mit beidseitiger Reinalu-Beschichtung, aufkaschierter, diffusionsoffener Deckschicht mit Längs- und Querüberlappung, Rasteraufdruck und Klebestreifen.

Format: 1.765 x 1.175 mm

- ▶ Wärmeleitfähigkeit - Nennwert: 0,022 W/mK *)
- ▶ Druckspannung bei 10% Stauchung: 100 kPa ($\geq 0,10$ N/mm²)
- ▶ Temperaturbeständigkeit, langfristig: -50 bis +120°C
- ▶ Brandverhalten (gem. ÖN EN 13501-1): E
- ▶ Art und Anwendung gemäß ÖN B 6000: PU - DD100

*) Angaben gelten für Polyurethan-Hartschaum



Art-Nr.	Bezeichnung	Dicke (mm)	RD-Wert (m ² K/W)	U-Wert (W/m ² K)	m ² /PAL	m ² /BND	Preis	RabGr.
1470673	WH-PUR 022	120	5,45	0,18	41,48	8,296	36,10/m ²	206019
1470674	WH-PUR 022	140	6,35	0,15	31,11	6,222	40,60/m ²	206019
1470675	WH-PUR 022	160	7,25	0,13	31,11	6,222	46,20/m ²	206019
1470676	WH-PUR 022	180	8,15	0,12	29,036	4,148	51,70/m ²	206019
1470677	WH-PUR 022	200	9,05	0,11	24,888	4,148	56,90/m ²	206019

WH-PUR SILENT PU-SCHALLSCHUTZELEMENT

Das PU-Aufdachdämmelement mit beidseitiger Reinalu-Beschichtung, aufkaschierter diffusionsoffener Deckschicht mit Längs- und Querüberlappung, Rasterdruck und Klebestreifen und unterseitig aufkaschierter 8 mm PE-Schaumfolie. Zusätzlich wird unter der Konterlatte ein 13 mm dicker PE-Streifen verlegt. (wird anteilmäßig mitgeliefert)

Werkstoff: Polyurethan-Hartschaum, geschlossenzellig

Format: 1.765 x 1.175 mm

- ▶ Wärmeleitfähigkeit - Nennwert: 0,022 W/mK *)
- ▶ Druckspannung bei 10% Stauchung: ≥ 100 kPa ($\geq 0,10$ N/mm²)
- ▶ Temperaturbeständigkeit langfristig: -50 bis +120°C *
- ▶ Brandverhalten (gem. ÖN EN 13501-1): E
- ▶ Art und Anwendung gemäß ÖN B 6000: PU - DD100

*) Angaben gelten für Polyurethan-Hartschaum



Art-Nr.	Bezeichnung	Dicke (mm)	RD-Wert (m ² K/W)	U-Wert (W/m ² K)	m ² /PAL	m ² /BND	Preis	RabGr.
14706852	WH-PUR Silent	105 (+8)	4,95	0,19	41,48	8,296	35,90/m ²	206011
14706854	WH-PUR Silent	130 (+8)	6,05	0,16	31,11	6,222	43,20/m ²	206011
14706856	WH-PUR Silent	150 (+8)	6,95	0,14	31,11	6,222	47,50/m ²	206011
14706858	WH-PUR Silent	170 (+8)	7,90	0,12	24,89	4,148	52,70/m ²	206011

WH-PUR DO PU-AUFDACHELEMENT diffusionsoffen

Aufdachdämmelement mit beidseitiger, diffusionsoffener Beschichtung; obere Deckschicht orange eingefärbt mit Rasteraufdruck, Längs- und Querüberlappung mit Klebestreifen
Werkstoff: Polyurethan-Hartschaum, geschlossenzellig

Format: 1.765 x 1.175 mm

Ausführung: Nut- und Federsystem, umlaufend

Anwendungsbereich: Dämmung von geneigten Dächern

Verpackung: in Strumpffolie, bundweise auf Paletten

- ▶ Wärmeleitfähigkeit - Nennwert: > 80 mm <120 mm: 0,026 W/(m.K), ≥ 120 mm: 0,025 W/(m.K)
- ▶ Druckspannung bei 10% Stauchung:² ≥ 100 kPa ($\geq 0,10$ N/mm²) *)
- ▶ Temperaturbeständigkeit langfristig: -50 bis +120°C *
- ▶ Brandverhalten (gem. ÖN EN 13501-1): E
- ▶ Art und Anwendung gemäß ÖN B 6000: PU - DO100

*) Angaben gelten für Polyurethan-Hartschaum



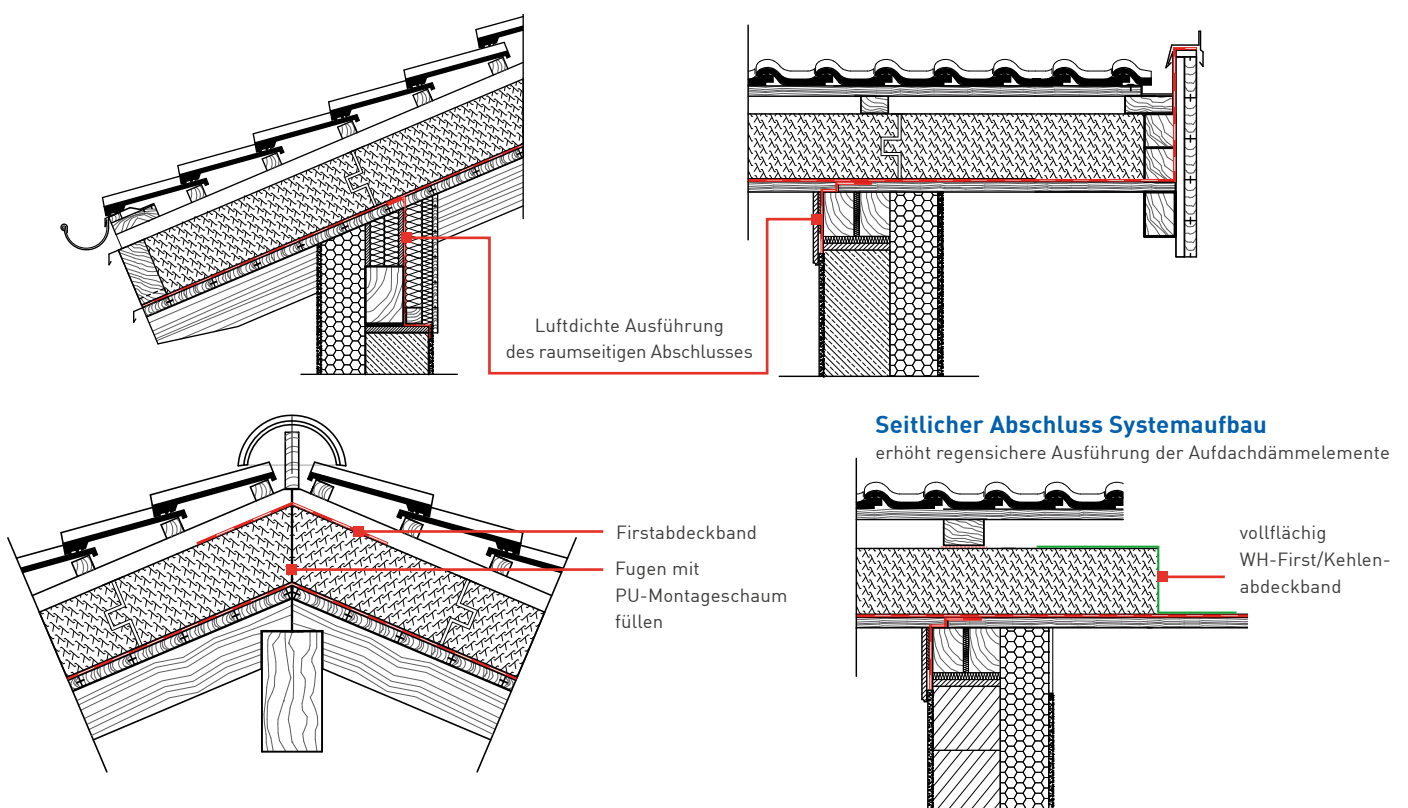
Art-Nr.	Bezeichnung	Dicke (mm)	RD-Wert (m ² K/W)	U-Wert (W/m ² K)	m ² /PAL	m ² /BND	Preis	RabGr.
14706832	WH-PUR DO	120	4,80	0,20	41,48	8,296	36,80/m ²	206018
14706834	WH-PUR DO	140	5,60	0,17	37,33	6,222	41,40/m ²	206018
14706836	WH-PUR DO	160	6,40	0,15	31,11	6,222	46,90/m ²	206018
14706838	WH-PUR DO	180	7,20	0,14	29,04	4,148	52,10/m ²	206018
1470684	WH-PUR DO	200	8,00	0,12	24,89	4,148	57,60/m ²	206018

Art-Nr.	Bezeichnung	Länge	Breite	Eht.	Preis	RabGr.			
1470679	WH-First/Kehlenabdeckband	2000,00	30,00	cm	3,00/LFM	206091			
Art-Nr.	Bezeichnung	Breite	Eht.	Länge LFM	RLL/KRT	RLL/PAL	Farbe	Preis	RabGr.
15611082	WH-Nageldichtband	70,00	mm	30	12	144	anthrazit	25,48/Rol	9999
Art-Nr.	Bezeichnung	Inhalt	DOS/KRT	Preis	RabGr.				
1477021	Hanno Weichzellschaum	750 ml	12	23,99/STK	210601				
Art-Nr.	Bezeichnung	Breite	Eht.	Dicke	Länge LFM	Preis	RabGr.		
14706505	WH-Unterlagsstreifen für WH-Pur Silent	140,00	mm	13	25	1,50/LFM	9999		
Art-Nr.	Bezeichnung	Breite	Eht.	Dicke	Gew. KG	LFM/Rolle	LFM/KRT	Preis	RabGr.
1561169	Ampacoll XT 60	60,00	mm	0,3	7,00	25	250	1,12/LFM	245001
Art-Nr.	Bezeichnung	Länge	Breite	Eht.	m ² /Rolle	m ² /PAL	Preis	RabGr.	
1561150	Ampatex DB 90	100,00	1,50	m	150	3750	3,45/m ²	245001	
Art-Nr.	Bezeichnung	Länge	Breite	Eht.	m ² /Rolle	m ² /PAL	Preis	RabGr.	
1561595	Ampatop Seal 150	30,00	1,50	m	45	1125	10,79/m ²	245001	
Art-Nr.	Bezeichnung	Länge	Breite	Eht.	Dicke ca. mm	m ² /PAL	m ² /RLL	Preis	RabGr.
1531069	Villasub E-KV-15 SK	20,00	1,00	LFM	1,5	400	20	7,94/m ²	222006
15310701	Villasub E-KV-20 NSK-PLUS	15,00	1,00	LFM	2,0	300	15	8,75/m ²	222006
1531074	Villasub E-KV-30 NSK-PLUS	10,00	1,00	LFM	3,0	200	10	12,08/m ²	222006

Preise in Euro exkl. MwSt., ab Lager Würth-Hochenburger zum Zeitpunkt der Drucklegung April 2017

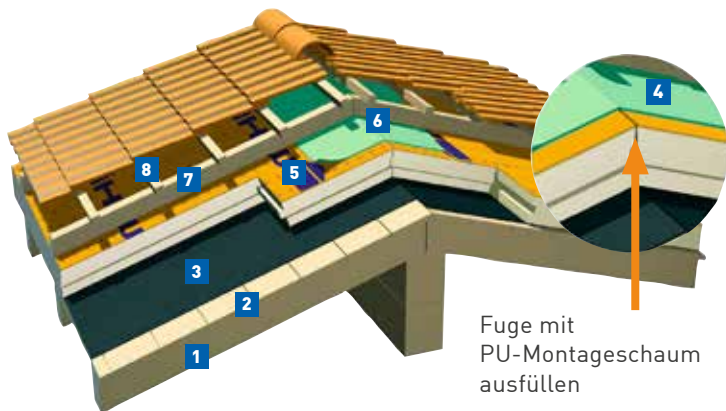
DETAIL

TRAUFE, ORTGANG & FIRST



ERHÖHT REGENSICHER

SYSTEMAUFBAU



Fuge mit
PU-Montageschaum
ausfüllen

- | | |
|---|---|
| 1 Sichtsparren | 6 WH-First/
Kehlenabdeckband |
| 2 Sichtschalung | 7 WH-Nageldichtband &
Konterlattung |
| 3 Systemunterdeckbahn
mind. E-KV-15 sk (*) | 8 Dachlattung |
| 4 Stoßausbildung
Schnittführung lotrecht | |
| 5 WH-PUR 022, WH-PUR DO,
WH-PUR SILENT -
Deckschicht erhöht regensicher | (*) oder Dimensionierung
gem. ÖNORM B 4119 |

VORAUSSETZUNGEN FÜR SYSTEMAUFBAU

Einbau von Komponenten wie:

- ▶ Systemunterdeckbahn -
mind. E-KV-15 sk
- ▶ WH-Pur Aufdachdämmelemente
- ▶ **WH-Nageldichtband**
unter Konterlatte
- ▶ Firstabdeckband, Nahtklebeband
- ▶ Klebebänder für Anschlüsse

WISSENWERTES

UNTERSCHIEDLICHE ANFORDERUNGEN BEDÜRFEN UNTERSCHIEDLICHER LÖSUNGEN

THEMA: SCHALLSCHUTZ

- ▶ Grundsätzlich muss der Mindestschallschutz von Außenbauteilen, gemäß den gültigen Bauordnungen, berücksichtigt werden. Gemäß ÖN B 8115-2 bzw. OIB-Richtlinie 2 ist für opake Außenbauteile ein **Mindest-Schalldämmmaß von 43 dB** gefordert. (abhängig vom Außenlärmpegel können auch höhere Werte gefordert sein)
- ▶ Schalldämmwerte eines Bauteiles sind abhängig vom Schichtaufbau und den verwendeten Materialien.
- ▶ Mit **WH-PUR SILENT** können, abhängig vom Schichtaufbau, höhere Schalldämmmaße erreicht werden.
- ▶ **Hinweis:** Speziell im Mehrfamilien-Wohnhausbau ist die Schalllängsdämmung im Bereich von Wohnungstrennwänden zu berücksichtigen.

THEMA: BRANDSCHUTZ

- ▶ Der Feuerwiderstand wird nicht am einzelnen Baustoff (z.B. Dämmstoff), sondern an der Gesamtkonstruktion (z.B. am Dach in Verbindung mit allen Schichten, wie Sparren, Dämmstoff und Schalung oder Gipskartonplatten) ermittelt. Je nach Konstruktion ergeben sich entsprechende feuerwiderstandsfähige Bauteile.
- ▶ Tragende Bauteile dürfen während des angegebenen Zeitraums nicht unter ihrer Nutzlast zusammenbrechen.

WH-PUR VORTEILE AUF EINEN BLICK

- ▶ Bis zu **22 verschiedene, geprüfte und zertifizierte Aufbauten** (Versuchsanstalt tgm Wien)
- ▶ Systemaufbauten mit Schalldämmmaß **von 43 dB bis 57 dB (für sämtliche Dacheindeckungen)**
- ▶ Geprüfte und zertifizierte Aufbauten von **REI 30 bis REI 90**
- ▶ Bauvorhaben mit Sichtdachstuhl von **GK 1 bis GK 5** möglich

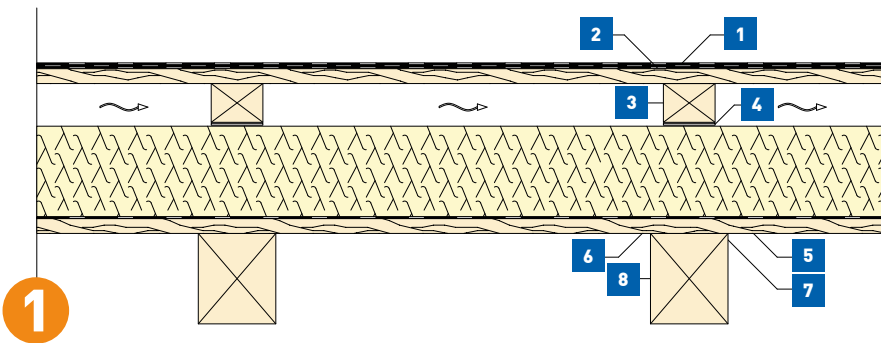
$R_w = 43 \text{ dB}$

Bewertetes Schalldämmmaß

$R_w = 43 \text{ dB}$

Klassifizierung Feuerwiderstand

REI 30



- 1** **2. Abdichtungslage:** Polymer-Bitumenbahn mit mineralischer Abstreufung, Villas Alpin S0, Dicke 4 mm
1. Abdichtungslage: Polymer-Bitumenbahn, Villasub UDS E-3, Dicke 3 mm
Trennlage: Polymer-Bitumenbahn, Villasub E-KV-15 SK, Dicke 1,5 mm
2 Rauschalung, Dicke 24 mm

- 3** Konterlattung, 80 mm breit, 60 mm hoch, $e \approx 70 \text{ cm}$
4 WH-Nageldichtband, Dicke ca. 2,5 mm
5 WH-Pur 120-140 mm
6 Bitumenbahn, 1,5 mm, E-KV 15 sk
7 Holz-Sichtschalung, Ausführung in Nut & Feder, Dicke 23 mm
8 Holzsparren, 120/140 mm, $e \approx 70 \text{ cm}$

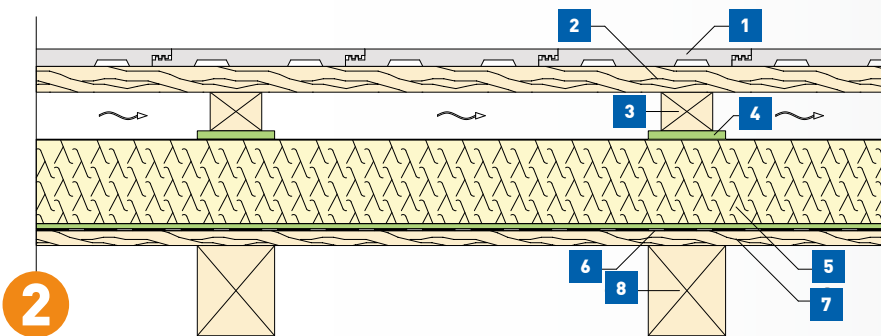
$R_w = 43 \text{ dB}$

Bewertetes Schalldämmmaß

$R_w = 43 \text{ dB}$

Klassifizierung Feuerwiderstand

REI 30



- 1** Betondachstein (ca. $49,2 \text{ kg/m}^2$)
2 Dachlattung, 60 mm breit, 40 mm hoch, $e \approx 32 \text{ cm}$
3 Konterlattung, 80 mm breit, 60 mm hoch, $e \approx 70 \text{ cm}$
4 PE-Streifen 13 mm dick
5 WH-Pur silent - 130+8 mm, unterseitig 8 mm PE

- 6** Bitumenbahnen, 3 mm, E-3sk
7 Holz-Sichtschalung, Ausführung in Nut & Feder, Dicke 24 mm
8 Holzsparren, 120/140 mm, $e \approx 70 \text{ cm}$

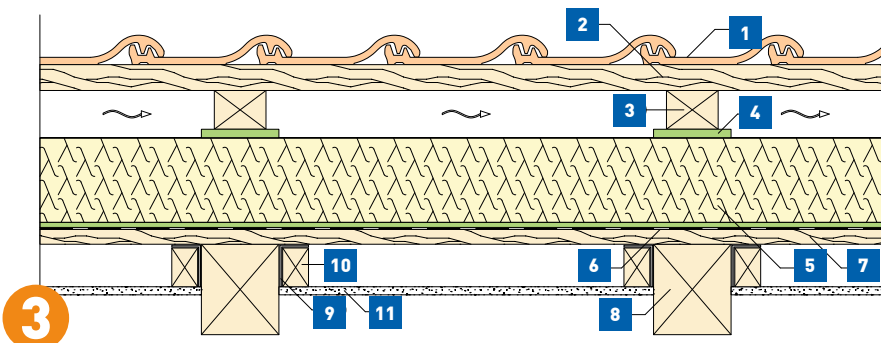
$R_w = 46 \text{ dB}$

Bewertetes Schalldämmmaß

$R_w = 46 \text{ dB}$

Klassifizierung Feuerwiderstand

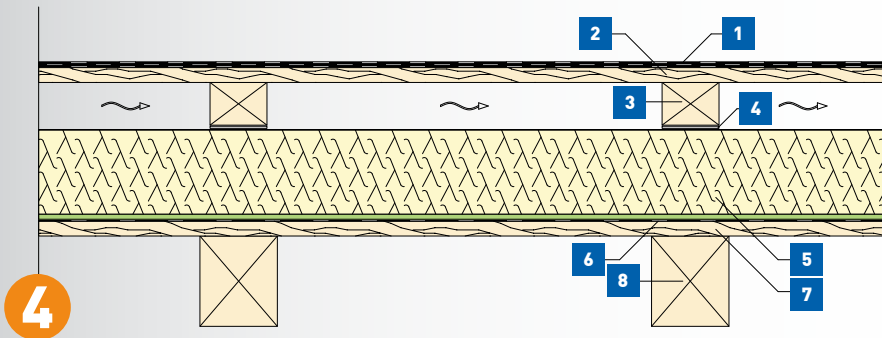
REI 60



- 1** Tondachstein (ca. $42,8 \text{ kg/m}^2$)
2 Dachlattung, 60 mm breit, 40 mm hoch, $e \approx 32 \text{ cm}$
3 Konterlattung, 80 mm breit, 60 mm hoch, $e \approx 70 \text{ cm}$
4 PE-Streifen 13 mm dick
5 WH-Pur silent - 130+8 mm, unterseitig 8 mm PE
6 Bitumenbahnen, 3 mm, E-3 sk
7 Holz-Sichtschalung, Ausführung in Nut & Feder, Dicke 23 mm*

- 8** Holzsparren, 160/180 mm, $e \approx 70 \text{ cm}$
9 WH-Nageldichtband, Dicke ca. 2,5 mm
10 Lattung 40/60 mm
11 Gipsfaser-/GKF-Platte, 15 mm, an Lattung angeschraubt, Schraubenabstand ca. 350 mm

* für Brandschutz REI 60 - Schalungsdicke 24 mm



$R_w = 47 \text{ dB}$

Bewertetes Schalldämmmaß

$R_w = 47 \text{ dB}$

Klassifizierung Feuerwiderstand

REI 30

1 Bitumendachabdichtung

2. Abdichtungslage: Polymer-Bitumenbahn mit mineralischer Abstreuerung, Villas Alpin S0, Dicke 4 mm

1. Abdichtungslage: Polymer-Bitumenbahn, Villasub UDS E-3, Dicke 3 mm

Trennlage: Polymer-Bitumenbahn, Villasub E-KV-15 SK, Dicke 1,5 mm

2 Rauschalung, Dicke 24 mm

3 Konterlattung, 80 mm breit, 60 mm hoch, $e \approx 70 \text{ cm}$

4 WH-Nageldichtband*

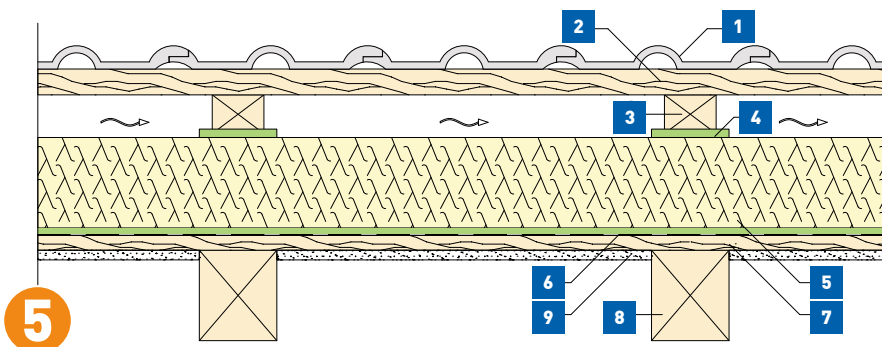
5 WH-Pur silent – 130+8 mm, unterseitig 8 mm PE

6 Bitumenbahn, 3 mm, E-3 sk

7 Holz-Sichtschalung, Ausführung in Nut & Feder, Dicke 23 mm

8 Holzsparren, 120/140 mm, $e \approx 70 \text{ cm}$

* Stichsparrenlösung (wasserführende Ebene auf der Dämmung)



$R_w = 48 \text{ dB}$

Bewertetes Schalldämmmaß

$R_w = 48 \text{ dB}$

Klassifizierung Feuerwiderstand

REI 60

1 Betondachstein (ca. 43,6 kg/m²)

2 Dachlattung, 60 mm breit, 40 mm hoch, $e \approx 32 \text{ cm}$

3 Konterlattung, 80 mm breit, 60 mm hoch, $e \approx 70 \text{ cm}$

4 PE-Streifen 13 mm dick

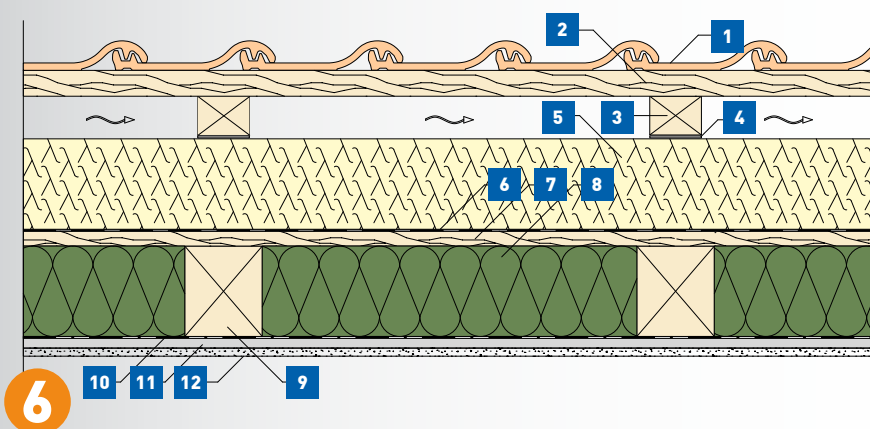
5 WH-Pur silent – 130+8 mm, unterseitig 8 mm PE

6 Bitumenbahnen, 3 mm, E-3sk

7 Rauhchalung, Dicke 24 mm

8 Holzsparren, 160/180 mm, $e \approx 70 \text{ cm}$

9 Gipsfaserplatte, Dicke 15 mm, direkt an Schalung befestigt



$R_w = 53 \text{ dB}$

Bewertetes Schalldämmmaß

$R_w = 53 \text{ dB}$

Klassifizierung Feuerwiderstand

REI 60

1 Tondachstein (ca. 42,8 kg/m²)

2 Dachlattung, 60 mm breit, 40 mm hoch, $e \approx 32 \text{ cm}$

3 Konterlattung, 80 mm breit, 60 mm hoch, $e \approx 70 \text{ cm}$

4 WH-Nageldichtband, Dicke ca. 2,5 mm

5 WH-Pur DO-140 mm

6 diffusionsoffene Unterdeckbahn, Alujet Rooftop blue

7 Holz-Sichtschalung, Ausführung in Nut & Feder, Dicke 23 mm*

8 Vollsparrendämmung, MW, Nenndicke 140 mm, Rohdichte ca. 15kg/m³

9 Holzsparren, 120/140 mm, $e \approx 70 \text{ cm}$

10 Dampfbremse

11 Hutfederschiene quer zum Sparren, 72 x 15,5 x 0,6 mm, $e \approx 62,5 \text{ cm}$

12 Gipsfaserplatte 15 mm, an Hutfederschiene befestigt, Schraubenabstand ca. 350 mm

* für Brandschutz REI 60 - Schalungsdicke 24 mm

ACHTUNG: BAUPHYSIKALISCHER NACHWEIS ERFORDERLICH!



Bestens beraten,
wenn's ums Bauen geht.



- Baustoffniederlassung
- Dämm- & Baustysteme
- Trockenbauzentrum
- ▲ Baumarkt
- ▲ Profifachmarkt
- ✳ Ideengarten
- Produktion
- Zentrallager

- VORARLBERG
- TIROL
- SALZBURG
- KÄRNTEN
- OBERÖSTERREICH
- NIEDERÖSTERREICH
- ZÜRICH
- BAYERN

WUH WÜRTH-HOCHENBURGER GMBH ÖSTERREICH www.wuerth-hochenburger.at

RÖTHIS	6832	Bundesstraße 20	Baustoffe Ideengarten Profifachmarkt Trockenbauzentrum	Tel. 05522-72083
ZAMS	6511	Auweg 11	Baustoffe Profifachmarkt	Tel. 05442-63263
TARRENZ	6464	Dollinger 60	Baustoffe Ideengarten Profifachmarkt Trockenbauzentrum	Tel. 05412-63095
REUTTE	6600	Werner-Storf-Straße 6	Baustoffe Ideengarten Baumarkt	Tel. 05672-72944
INNSBRUCK - ZENTRALE	6020	Ampfererstraße 60	Baustoffe Ideengarten Profifachmarkt Baumarkt, Mitterweg 16	Tel. 0512-2221 Tel. 0512-2221-5151
FRITZENS	6122	Tonwerkstraße 10	Baustoffe Ideengarten Profifachmarkt Baumarkt, Innstraße 5 Trockenbauzentrum Schacht-Produktion Zentrallager	Tel. 05224-5805 Tel. 05224-54106 Tel. 05224-5805-2232 Tel. 05224-5805-2243 Tel. 05224-5805
WÖRGL	6300	Michael-Pacher-Straße 2	Baustoffe Baumarkt	Tel. 05332-75113
OBERNDORF	6372	Josef-Hager-Straße 1	Baustoffe Ideengarten Profifachmarkt	Tel. 05352-63361
NUSSDORF-DEBANT	9990	Drautalbundesstraße 10	Baustoffe Ideengarten Profifachmarkt	Tel. 04852-73344
SPITTAL A. D. DRAU	9800	Drauweg 22	Baustoffe Profifachmarkt	Tel. 04762-5116
SAALFELDEN	5760	Industriestraße 2	Baustoffe Ideengarten Profifachmarkt	Tel. 06582-73301
NEU ab Mai 2017 HALLEIN	5400	Kletzlgutweg 8	Baustoffe Baumarkt	Tel. 06245-80520
WALS-SIEZENHEIM	5071	Bayernstraße 21	Trockenbauzentrum	Tel. 0662-452100
SALZBURG	5020	Vogelweiderstraße 34	Baustoffe Ideengarten Profifachmarkt	Tel. 0662-88930
OBERALM	5411	Halleiner Landesstraße 16	Baumarkt	Tel. 06245-73665
ST. JOHANN/PG.	5600	Salzburger Straße 17	Baustoffe Baumarkt	Tel. 06412-8131 Tel. 06412-8133
EBEN/PG.	5531	Hauptstraße 44	Baustoffe Baumarkt	Tel. 06458-8122 Tel. 06458-8122-4150
TAMSWEG	5580	Hans-Schmid-Straße 1	Baustoffe Baumarkt	Tel. 06474-7891 Tel. 06474-2908
BAD ISCHL	4820	Sägewerkgasse 2	Baustoffe Profifachmarkt	Tel. 06132-23001
AMSTETTEN	3300	Ybbsstraße 68	Baustoffe Ideengarten Profifachmarkt Trockenbauzentrum	Tel. 07472-62351
VITIS	3902	Titus-Appel-Straße 4	Baustoffe Profifachmarkt	Tel. 02841-20011

WUH WÜRTH-HOCHENBURGER AG SCHWEIZ www.wuerth-hochenburger.ch

REGENSDORF - ZÜRICH	8105	Althardstraße 9	Baustoffe Trockenbauzentrum	Tel. 0041-44-843-4422
----------------------------	-------------	-----------------	-----------------------------	-----------------------

FRITZ BAUSTOFFE GMBH & CO. KG DEUTSCHLAND www.fritz-baustoffe.de

RIMSTING	83253	Nordstraße 12	Baustoffe Ideengarten Profifachmarkt	Tel. 0049-8051-965540
OTTOBRUNN	85521	Siemensstraße 3	Baustoffe Ideengarten Profifachmarkt Trockenbauzentrum	Tel. 0049-89-660596-0
WEILHEIM	82362	Trifhofstraße 52	Baustoffe Ideengarten Profifachmarkt	Tel. 0049-881-924513-0
ERLANGEN	91056	Kriegenbrunner Straße 50	Dämm- & Baustysteme Profifachmarkt Trockenbauzentrum	Tel. 0049-9131-61411-0
WÜRZBURG	97084	Winterhäuser Straße 98	Dämm- & Baustysteme Trockenbauzentrum	Tel. 0049-931-780114-0

© Eigentümer, Herausgeber und Verleger: Würth-Hochenburger GmbH, Irrtümer, Druck- und Satzfehler vorbehalten. Bilder: Würth-Hochenburger, Fa. Steinbacher • Stand 04/2017